

মনে রাখবেন :



- ইআইএস পাইলট, সকল শ্রমিককে ২১ জুন ২০২২ সালের পর থেকে কর্মক্ষেত্রে দুর্ঘটনার ফলে স্থায়ীভাবে পঙ্গুত্ববরণকারী সকল শ্রমিককে ও মৃত্যুবরণকারী সকল শ্রমিকের পরিবারকে মাসিক সুবিধা প্রদান করবে।
- ইআইএস পাইলট ২১ জুন ২০২২ থেকে শুরু হয়েছে। এর অর্থ হচ্ছে ইআইএস পাইলট এ তারিখের পূর্বের কোন দুর্ঘটনা বিবেচনা করে না।
- ইআইএস পাইলট কোন শ্রমিকের স্বাভাবিক মৃত্যু অথবা কর্মক্ষেত্রের বাইরের কোন দুর্ঘটনার জন্য সুবিধা প্রদান করে না।
- ইআইএস পাইলট থেকে মাসিক সুবিধার জন্য আলাদা আবেদনের প্রয়োজন নেই, কেন্দ্রীয় তহবিলে সুবিধার জন্য করা আবেদনই এক্ষেত্রে যথেষ্ট।
- ইআইএস পাইলট এর মাসিক সুবিধা কেন্দ্রীয় তহবিল থেকে প্রদান করা হবে কারখানা থেকে নয়।
- ইআইএস পাইলট শতভাগ রপ্তানিমুখী পোশাক শিল্প কারখানার শ্রমিকদের সুবিধা প্রদান করছে, এই সুবিধার আওতায় অন্যান্য কারখানা এখনও অন্তর্ভুক্ত নয়।
- ইআইএস পাইলটের এই অতিরিক্ত সুবিধা কর্মক্ষেত্রে দুর্ঘটনাজনিত মৃত্যু ও স্থায়ী পঙ্গুত্বের জন্য দেওয়া হয়।
- ইআইএস পাইলট শুধুমাত্র সেই সকল আহত শ্রমিকদের অতিরিক্ত মাসিক সুবিধা দিয়ে থাকে যাদের কর্মক্ষেত্রের দুর্ঘটনাজনিত আঘাত স্থায়ী পঙ্গুত্ব সৃষ্টি করে।



- স্থায়ী অক্ষমতা বা পঙ্গুত্ব হল, এমন পর্যায়ের অক্ষমতা যা কোনো শ্রমিককে দুর্ঘটনাজনিত আঘাতের পূর্বে সম্পাদন করতে পারতেন এমন কিছু বা সকল কাজ করার সক্ষমতা থেকে স্থায়ীভাবে অক্ষম করে তোলে। কর্মক্ষেত্রে দুর্ঘটনাজনিত আঘাতের তারিখের ১২ মাস পরে অথবা চিকিৎসা শেষে কাজের যোগদানের পরে স্থায়ী অক্ষমতা চিকিৎসাবিজ্ঞান অনুসারে নিশ্চিত করা হয় এবং বাংলাদেশ শ্রম আইন, ২০০৬ (বিএলএ) অনুসারে নিয়োগকর্তা কর্তৃক প্রদত্ত স্বল্পমেয়াদী আয় প্রতিস্থাপনমূলক মাসিক সুবিধা বন্ধ হয়ে গেলেও স্থায়ী অক্ষমতা নিশ্চিত করা হয়।
- যদিও স্থায়ী অক্ষমতার মূল্যায়ন কর্মক্ষেত্রে দুর্ঘটনার তারিখের কয়েক মাস পরে করা হবে, শ্রমিককে এবং কারখানাকে দুর্ঘটনার পরপরই কেন্দ্রীয় তহবিলের এককালীন ক্ষতিপূরণের জন্য আবেদন করতে হবে। এ আবেদনটি থেকেই ইআইএস পাইলটের অধীনে অতিরিক্ত সুবিধা প্রদানের প্রক্রিয়াটিও শুরু করা হবে।

যোগাযোগ ইআইএস-পাইলট স্পেশাল ইউনিট

ভেরিফিকেশন, ডকুমেন্টেশন এন্ড কোর্সেশন ডেস্ক অফিসার

ফোন : ০১৮৮৬৯২১০৩০ (WhatsApp, lmo, Viber একই নম্বরে)

ইমেইল : specialunit@eis-pilot-bd.org,
verification@eis-pilot-bd.org

ঠিকানা : ইআইএস পাইলট স্পেশাল ইউনিট
৯ম তলা, ১৯৬, শ্রম ভবন, বিজয়নগর, ঢাকা-১০০০

ওয়েবসাইট : www.eis-pilot-bd.org

EIS EMPLOYMENT
INJURY
SCHEME
P I L O T



ইআইএস পাইলট বিষয়ক তথ্যকনিকা

বাংলাদেশ সরকার কর্মক্ষেত্রে দুর্ঘটনাজনিত স্থায়ী অক্ষমতা ও মৃত্যুর ক্ষেত্রে রপ্তানিমুখী পোশাক শিল্প কারখানার অক্ষম শ্রমিক বা মৃত শ্রমিকের পরিবারকে আর্থিক সুবিধা প্রদানের জন্য সংশ্লিষ্ট মালিক ও শ্রমিক সংগঠনের সাথে যৌথভাবে ইআইএস পাইলট কার্যক্রম গ্রহণ করেছে

কারখানায় দুর্ঘটনা ঘটলে আমাদের যা করণীয়

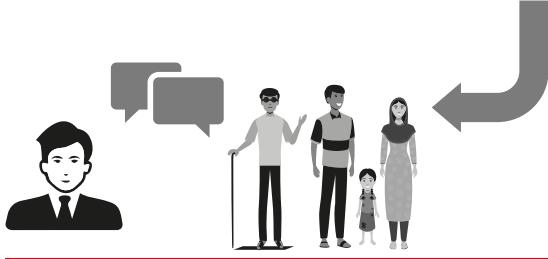
সকল নিরাপত্তা ব্যবস্থা ও সতর্ক থাকা সত্ত্বেও কর্মক্ষেত্রে অনাকাঙ্ক্ষিত দুর্ঘটনা ঘটেই পারে



যখন কর্মক্ষেত্রে কোন দুর্ঘটনা ঘটবে এবং দুঃখজনক ভাবে কোন শ্রমিক পঙ্গুত্ব অথবা মৃত্যুবরণ করবেন ...



তখন, কেন্দ্রীয় তহবিলের এককালীন সহায়তার আবেদনের জন্য ক্ষতিগ্রস্ত শ্রমিক অথবা মৃত শ্রমিকের পরিবারকে যত দ্রুত সম্ভব কারখানার ব্যবস্থাপনা কর্তৃপক্ষের সাথে যোগাযোগ করতে হবে। ইআইএস পাইলট থেকে এসব ক্ষেত্রে কেন্দ্রীয় তহবিলের এককালীন সহায়তার অতিরিক্ত হিসেবে মাসিক সুবিধা প্রদান করা হয়



কেন্দ্রীয় তহবিলের এককালীন সহায়তার আবেদন ফরম কেন্দ্রীয় তহবিলের ওয়েবসাইট (<https://centralfund.gov.bd/>)- এর ডাউনলোড পেইজ থেকে অথবা কারখানায় সংশ্লিষ্ট কর্মকর্তার কাছে পাওয়া যাবে



কর্মক্ষেত্রে দুর্ঘটনার ক্ষেত্রে, ইআইএস পাইলট স্থায়ীভাবে অক্ষম শ্রমিককে নিয়মিত উপার্জন হারানোর জন্য ক্ষতিপূরণ এবং কোন শ্রমিকের দুর্ভাগ্যজনক মৃত্যুর জন্য তাঁর আয়ের উপর নির্ভরশীলদের ক্ষতিপূরণ প্রদান করে

আবেদন ফরম কে পূরণ করবে?

- কারখানার সংশ্লিষ্ট কর্মকর্তা, ক্ষতিগ্রস্ত শ্রমিক অথবা দুর্ঘটনায় মৃত্যুবরণকারী শ্রমিকের পরিবারকে কেন্দ্রীয় তহবিলের এককালীন সুবিধা এবং ইআইএস পাইলটের দীর্ঘমেয়াদী মাসিক সুবিধা পেতে এই ফরম পূরণে সহায়তা করবেন



আবেদন করার জন্য শ্রমিক বা মৃত্যুবরণকারী শ্রমিকের পরিবারের কী কী থাকা জরুরী?

কেন্দ্রীয় তহবিলের আবেদন ফরম পূরণ করতে স্থায়ী ভাবে অক্ষম শ্রমিক বা মৃত্যুবরণকারী শ্রমিকের পরিবারের যে সকল কাগজপত্র প্রদান করা অত্যন্ত জরুরী :

- শ্রমিক/পরিবারের সদস্যদের এনআইডি কার্ড- এর ফটোকপি
- জন্ম সনদ (যদি এনআইডি কার্ড না থাকে)
- ব্যাংক একাউন্ট সংক্রান্ত তথ্য
- ওয়ারিশান সনদ (সংযুক্ত কিউআর কোড থেকে সনদের ফরমেট ডাউনলোড করা যাবে)

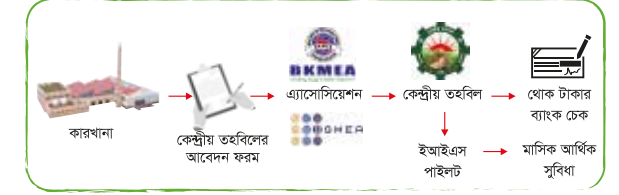


- কারখানা থেকে যে সকল কাগজপত্র আবেদন ফরমের সাথে দিতে হবে তার সম্পূর্ণ তালিকা কারখানায় প্রদত্ত ইআইএস পুস্তিকায় উল্লেখ করা হয়েছে। ইআইএস পাইলট এর ওয়েবসাইট এর নিচের লিংক বা কিউআর কোড থেকে এ পুস্তিকাটি পাওয়া যাবে <https://eis-pilot-bd.org/en/brochure/>



কিভাবে কেন্দ্রীয় তহবিলে আবেদন পত্র জমা দেয়া হয়?

- পূরণকৃত আবেদন ফরম, প্রয়োজনীয় কাগজপত্রসহ কারখানা কর্তৃপক্ষ সংশ্লিষ্ট এ্যাসোসিয়েশন (বিজিএমইএ অথবা বিকেএমইএ) এর মাধ্যমে কেন্দ্রীয় তহবিলে পাঠায়



ইআইএস পাইলট এর সুবিধা সংক্রান্ত অথবা কেন্দ্রীয় তহবিলে জমা হওয়া আবেদনের হালনাগাদ তথ্য পেতে ফোনে (০১৮৮৬৯২১০৩০) অথবা ই-মেইলে (specialunit@eis-pilot-bd.org ; verification@eis-pilot-bd.org) আহত শ্রমিক বা নিহত শ্রমিকের পরিবার যোগাযোগ করতে পারবেন

আবেদন ফরম ও সকল কাগজপত্র এ্যাসোসিয়েশন ও কেন্দ্রীয় তহবিলের যাচাই বাছাই শেষে, ইআইএস পাইলট স্পেসাল ইউনিট স্থায়ীভাবে অক্ষম শ্রমিক বা মৃত্যুবরণকারী শ্রমিকের পরিবারের সঙ্গে যোগাযোগ করবে এবং ইআইএস পাইলটের মাসিক সুবিধা গ্রহণ করার পদ্ধতি ব্যাখ্যা করবে। ইআইএস পাইলটের আওতায় প্রদেয় মাসিক সুবিধা প্রতি মাসে আবেদনকারী/পোষ্যদের সংশ্লিষ্ট ব্যাংক একাউন্টে পাঠানো হবে।