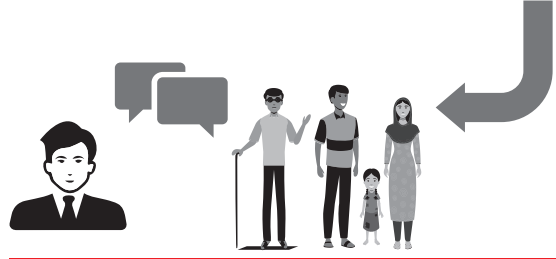


যখন কর্মক্ষেত্রে কোন দুর্ঘটনা ঘটবে এবং দুঃখজনক ভাবে কোন শ্রমিক পঙ্গুত্ব অথবা মৃত্যুবরণ করবেন ...



তখন, কেন্দ্রীয় তহবিলের এককালীন সহায়তার আবেদনের জন্য ক্ষতিগ্রস্ত শ্রমিক অথবা মৃত শ্রমিকের পরিবারকে যত দ্রুত সম্ভব কারখানার ব্যবস্থাপনা কর্তৃপক্ষের সাথে যোগাযোগ করতে হবে। ইআইএস পাইলট থেকে এসব ক্ষেত্রে কেন্দ্রীয় তহবিলের এককালীন সহায়তার অতিরিক্ত হিসেবে মাসিক সুবিধা প্রদান করা হয়



কেন্দ্রীয় তহবিলের এককালীন সহায়তার আবেদন ফরম কেন্দ্রীয় তহবিলের ওয়েবসাইট (<https://centralfund.gov.bd/>)- এর ডাউনলোড পেইজ থেকে অথবা কারখানায় সংশ্লিষ্ট কর্মকর্তার কাছে পাওয়া যাবে



কর্মক্ষেত্রে দুর্ঘটনার ক্ষেত্রে, ইআইএস পাইলট স্থায়ীভাবে অক্ষম শ্রমিককে নিয়মিত উপার্জন হারানোর জন্য ক্ষতিপূরণ এবং কোন শ্রমিকের দুর্ভাগ্যজনক মৃত্যুর জন্য তাঁর আয়ের উপর নির্ভরশীলদের ক্ষতিপূরণ প্রদান করে

আবেদন ফরম কে পূরণ করবে?

- কারখানার সংশ্লিষ্ট কর্মকর্তা, ক্ষতিগ্রস্ত শ্রমিক অথবা দুর্ঘটনায় মৃত্যুবরণকারী শ্রমিকের পরিবারকে কেন্দ্রীয় তহবিলের এককালীন সুবিধা এবং ইআইএস পাইলটের দীর্ঘমেয়াদী মাসিক সুবিধা পেতে এই ফরম পূরণে সহায়তা করবেন



আবেদন করার জন্য শ্রমিক বা মৃত্যুবরণকারী শ্রমিকের পরিবারের কী কী থাকা জরুরী?

কেন্দ্রীয় তহবিলের আবেদন ফরম পূরণ করতে স্থায়ী ভাবে অক্ষম শ্রমিক বা মৃত্যুবরণকারী শ্রমিকের পরিবারের যে সকল কাগজপত্র প্রদান করা অত্যন্ত জরুরী :

- শ্রমিক/পরিবারের সদস্যদের এনআইডি কার্ড- এর ফটোকপি
- জন্ম সনদ (যদি এনআইডি কার্ড না থাকে)
- ব্যাংক একাউন্ট সংক্রান্ত তথ্য
- ওয়ারিশান সনদ (সংযুক্ত কিউআর কোড থেকে সনদের ফরমেট ডাউনলোড করা যাবে)

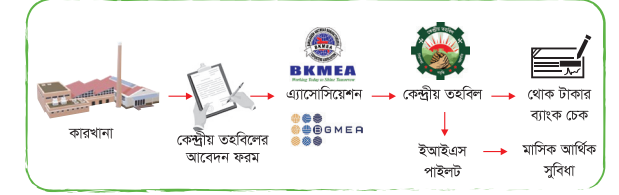


- কারখানা থেকে যে সকল কাগজপত্র আবেদন ফরমের সাথে দিতে হবে তার সম্পূর্ণ তালিকা কারখানায় প্রদত্ত ইআইএস পুস্তিকায় উল্লেখ করা হয়েছে। ইআইএস পাইলট এর ওয়েবসাইট এর নিচের লিংক বা কিউআর কোড থেকে এ পুস্তিকাটি পাওয়া যাবে <https://eis-pilot-bd.org/en/brochure/>



কিভাবে কেন্দ্রীয় তহবিলে আবেদন পত্র জমা দেয়া হয়?

- পূরণকৃত আবেদন ফরম, প্রয়োজনীয় কাগজপত্রসহ কারখানা কর্তৃপক্ষ সংশ্লিষ্ট এ্যাসোসিয়েশন (বিজিএমইএ অথবা বিকেএমইএ) এর মাধ্যমে কেন্দ্রীয় তহবিলে পাঠায়



ইআইএস পাইলট এর সুবিধা সংক্রান্ত অথবা কেন্দ্রীয় তহবিলে জমা হওয়া আবেদনের হালনাগাদ তথ্য পেতে ফোনে (০১৮৮৬৯২১০৩০) অথবা ই-মেইলে (specialunit@eis-pilot-bd.org ; verification@eis-pilot-bd.org) আহত শ্রমিক বা নিহত শ্রমিকের পরিবার যোগাযোগ করতে পারবেন

আবেদন ফরম ও সকল কাগজপত্র এ্যাসোসিয়েশন ও কেন্দ্রীয় তহবিলের যাচাই বাছাই শেষে, ইআইএস পাইলট স্পেসাল ইউনিট স্থায়ীভাবে অক্ষম শ্রমিক বা মৃত্যুবরণকারী শ্রমিকের পরিবারের সঙ্গে যোগাযোগ করবে এবং ইআইএস পাইলটের মাসিক সুবিধা গ্রহণ করার পদ্ধতি ব্যাখ্যা করবে। ইআইএস পাইলটের আওতায় প্রদেয় মাসিক সুবিধা প্রতি মাসে আবেদনকারী/পোষ্যদের সংশ্লিষ্ট ব্যাংক একাউন্টে পাঠানো হবে।